

Portes Ouvertes Bâtiments

27 novembre, 04 & 05 décembre

2018



Stabulation à logettes sur caillebotis 2x8 épi, sortie rapide

84 logettes vaches laitières + 30 places veaux sur aire paillée

GAEC Monneron

Monique, Sébastien et Julien MONNERON

Françouillère - 63470 Prondines

Tél : 06 89 50 07 95

Altitude : 900 m

SAU : 154 ha

| Ensilage herbe : 35 ha

| Foin : 40 ha

| Céréales : 7 ha

Troupeau : 65 vaches laitières.

| 20 génisses renouvellement/an

| Vêlage : 28-30 mois

Race : Prim'Holstein, Montbéliarde et Normande

Référence : 452 000 | actuellement
650 000 | d'objectif



| Début des travaux : Avril 2017
| Mise en service : Novembre 2018
| Subvention : 294 000 € - (Pcae)

DESCRIPTIF DU BÂTIMENT

- ✓ Il s'agit de 2 bâtiments juxtaposés : un de 70 m de long sur 17.20 m de large pour le logement des vaches et l'aire d'attente et un de 35 m de long sur 15.20 m de large pour le bloc traite, les box d'isolement et les parcs à veaux.
- ✓ La charpente est en bois et la couverture en tôle laquée isolée. Les bardages sont en bois et en tôle translucide.
- ✓ La ventilation est assurée par un dôme éclairant et ventilant ; les entrées d'air se font sur le long pan nord par du bardage décalé, protégé par une grille brise-vent et sur le long pan sud par de la tôle translucide perforée.
- ✓ La fosse sous caillebotis comprend 4 couloirs pour une profondeur de 1.80 m soit 1 348 m³ total. Elle est mixée par un mixeur électrique sur horloge, en bout de bâtiment.



Equipements intérieurs

- Salle de traite 2x8 sortie rapide avec décrochage automatique et compteur à lait.
- Chien électrique.
- Pré-refroidisseur à plaques +2 bacs de 400 l
- DAC : 2 stations, 2 aliments, 1 minéral, propylène et 2 silos.
- 2 abreuvoirs inox grande vidange.
- 2 portes sectionnelles télécommandées depuis le tracteur.
- matelas en granulats de caoutchouc et genouillères à eau
- éclairage à LED + automate.

Réalisation des travaux

Les éleveurs ont aidé au terrassement et à l'empierrement, ils ont posé le bardage des long-pans, les abreuvoirs et leur câblage électrique, les tubulaires, les matelas et les genouillères.

Les autres travaux ont été réalisés par les entreprises.

Travail (pénibilité, confort, temps, remplaçabilité)

A l'heure où nous écrivons cette fiche, le bâtiment n'est pas encore en service ; il est difficile de parler de l'impact sur le travail.

Avantages

- Salle de traite-laiterie-nurserie de plain-pied,
- Gain de temps pour la traite et les soins aux veaux,
- Surveillance des veaux,
- Bâtiment lumineux,
- Confortable pour les éleveurs et les animaux.

Inconvénients

- Aire d'attente en bout de bâtiment : jeu de barrières important,
- 2 stations de DAC, peut-être limitant, mais possibilité d'en installer une 3^{ème} si besoin.



Grille brise-vent sur bardage décalé

Coût du bâtiment

POSTE	COÛT HT
Démarche administrative (PC, diag. agro)	2 830 €
Terrassement et empierrement	63 372 €
Maçonnerie	219 480 €
Charpente-couvertures-bardages-portes	161 459 €
Salle de traite-DAC-silos-chien électrique	121 300 €
Plomberie	7 000 €
Electricité	13 923 €
Matelas-genouillère	15 000 €
Tubulaire	27 070 €
Caillebotis-dalles logettes	42 200 €
Raccordement EDF	1 295 €
Abreuvoirs	3 000 €
Mixeur fosse	8 695 €
Résine	7 905 €
TOTAL	694 529 €
Coût par place	8 268 €

Entreprises

Terrassement | JAVERLIAT | Rochefort-Montagne (63)

Maçonnerie | AVRY LE CORVAISIER | Coulouniex Chamiers (24)

Charpente | GATIGNOL | St Angel (19)

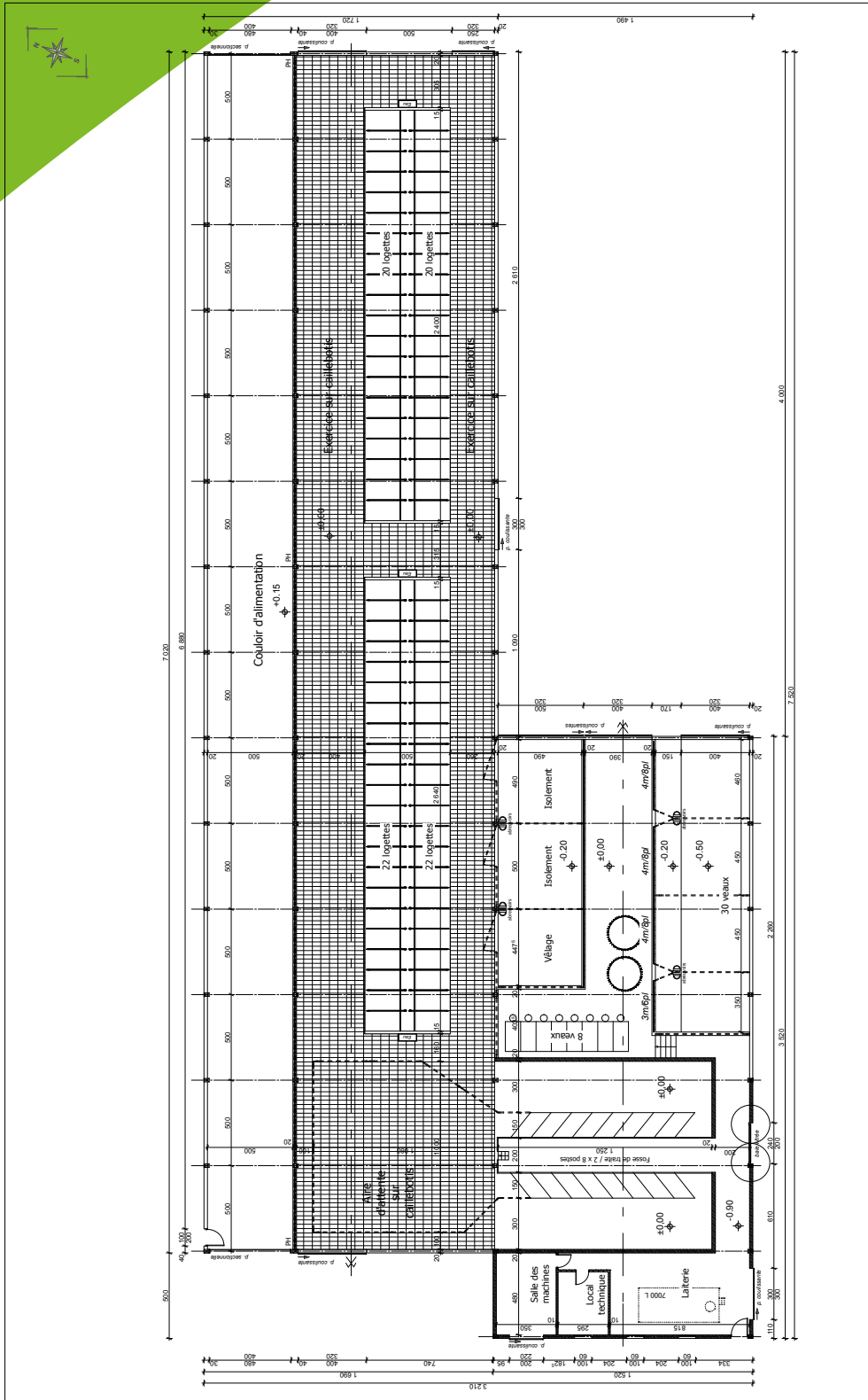
Salle de traite-DAC | CHAPUIS | Craponne/Arzon (43)

Electricité | POUMEROL | Giat (63)

Plomberie | MANDON Hervé | St Etienne des Champs (63)

Tubulaire | TINET | Bourg Lastic (63)

Matelas | BIORET | Nort sur Erdre (44)



CES PLANS NE SONT PAS DES PLANS D'EXECUTION DE TRAVAUX - LES RELEVÉS TOPOGRAPHIQUES NE SONT PAS RÉALISÉS PAR UN GÉOMÈTRE

COMMUNE de PRONDINES	DEMANDE DE PERMIS DE CONSTRUIRE	MAITRISE D'OUVRE	MAITRISE D'OUVRE	Ech: 1/200
	Création d'une stabulation à logettes pour vaches laitières avec fosse sous callebotis et laiterie attenante	GAEC MONNERON M et Mme MONNERON Sébastien, Julien et Monique Françouillère 63470 PRONDINES	ATELIER DEVAL MAURY SELAS Tel: 0471 79466 Fax: 0471 79466 3, Place Sully 63400 Chamalières mail:diemaury@wanadoo.fr	PC02"
			AVRIL 2016	
			PLAN	